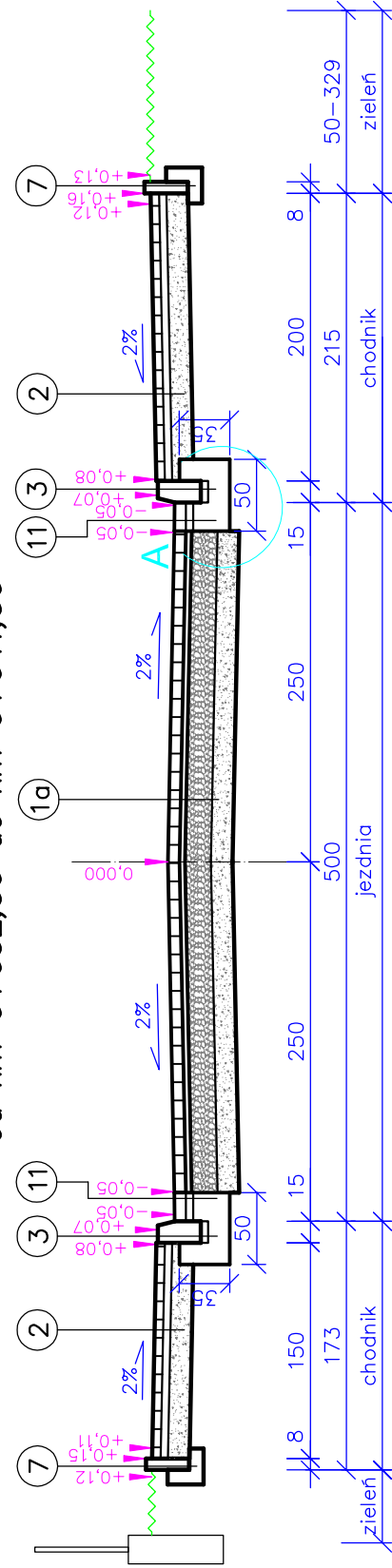
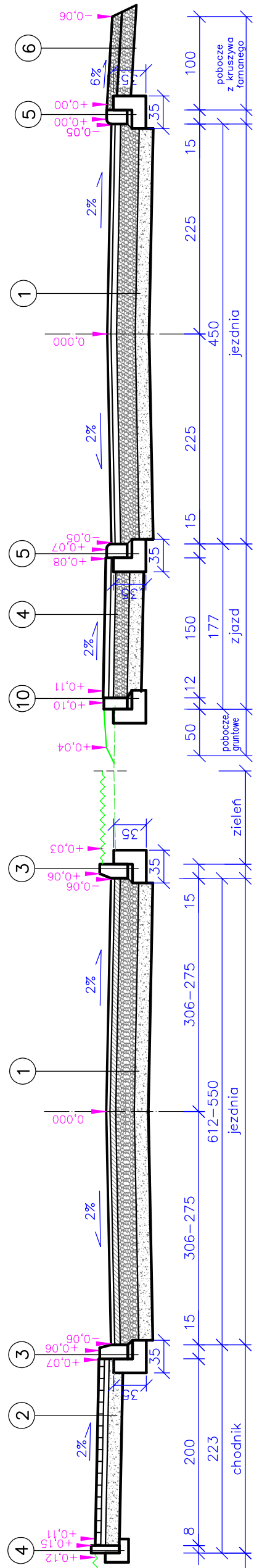


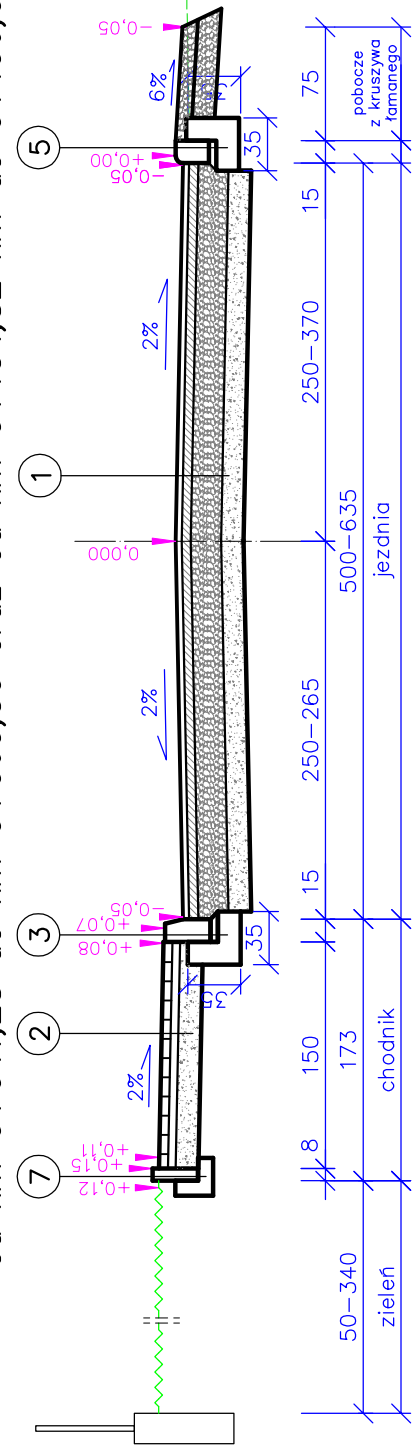
od km 0+032,30 do km 0+041,30



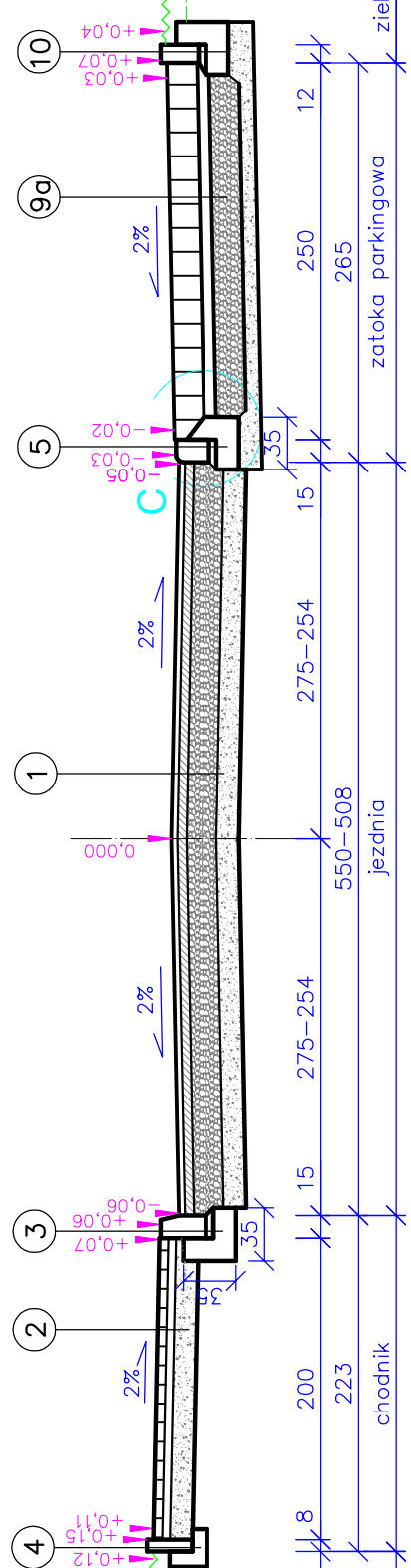
od km 0+284.28 do km 0+323.62



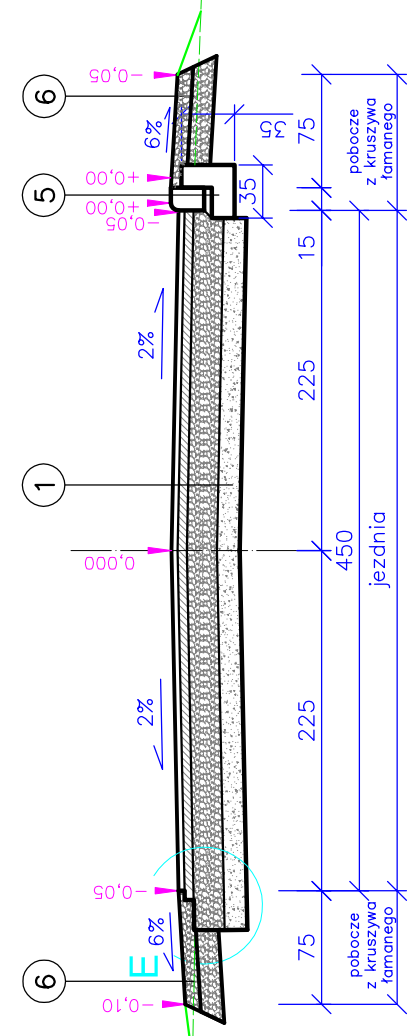
od km 0+041,28 do km 0+069,30 oraz od km 0+134,82 km do 0+196,06



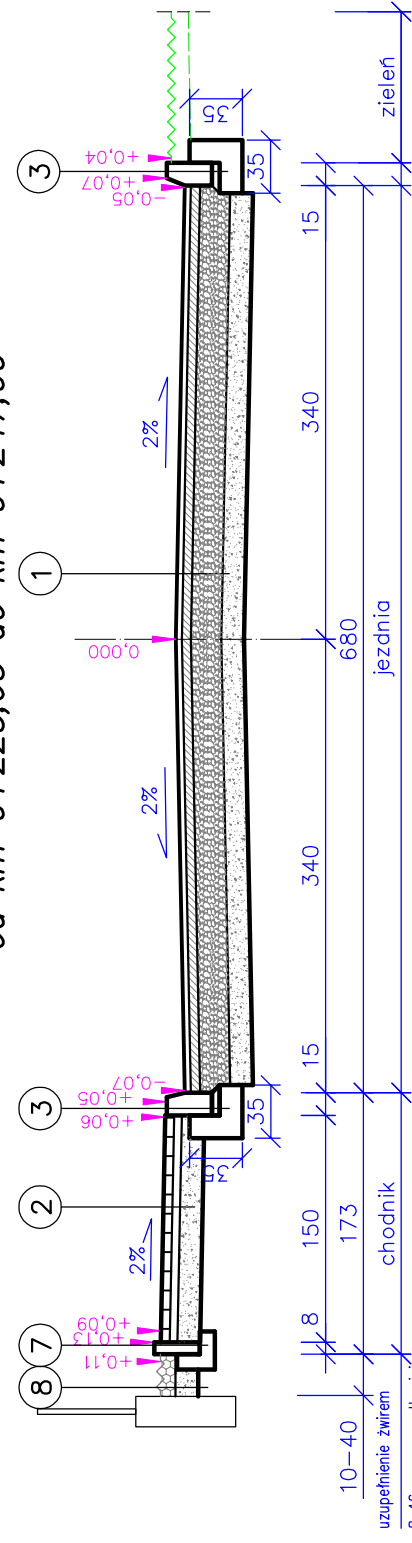
od km 0+284.28 do km 0+323.62



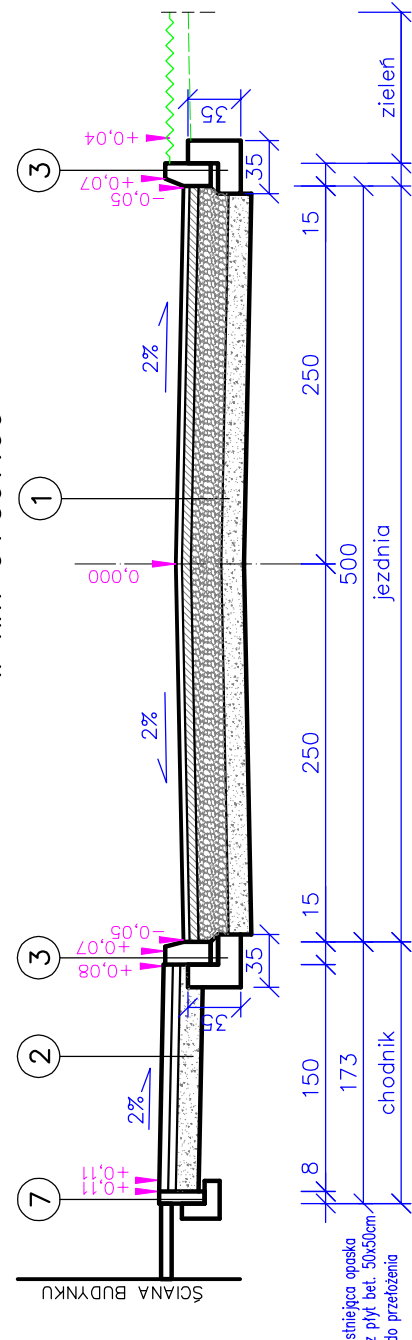
od km 0+586.00 do km 0+628.00



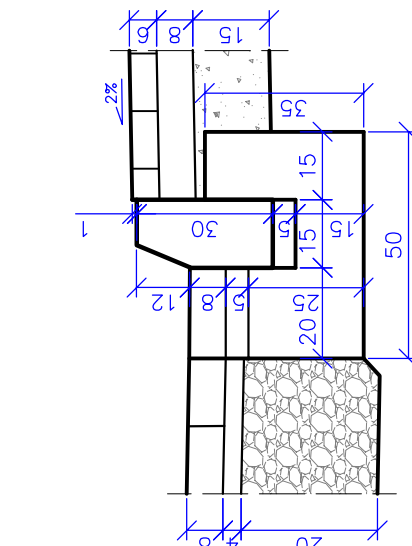
od km 0+225,63 do km 0+247,00



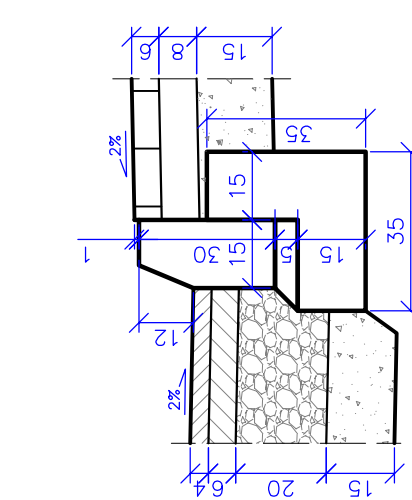
w km 0+397.00



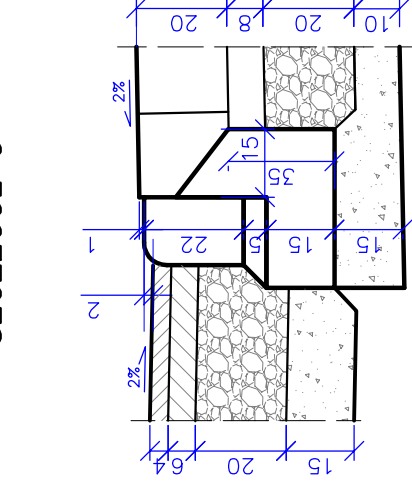
SZCZEGÓŁ A



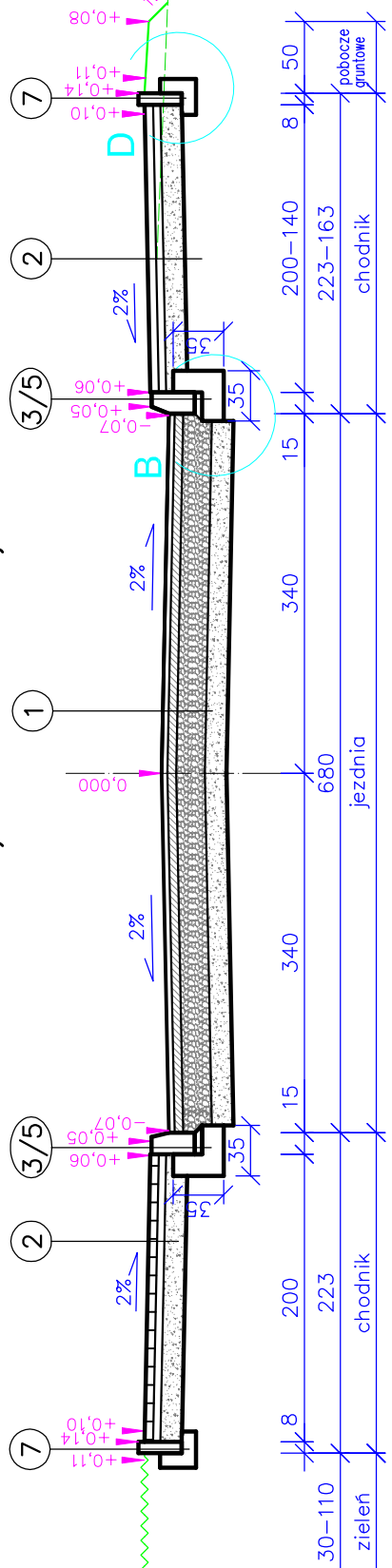
SZCZEGÓŁ B



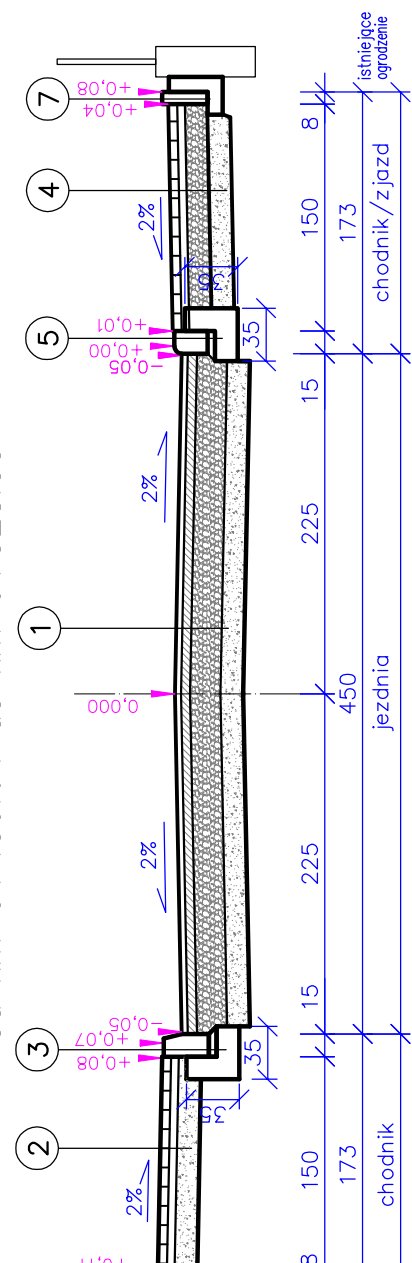
SZCZEGÓŁ C



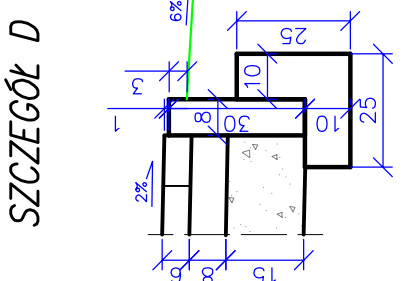
od km 0+252,40 do km 0+272,37



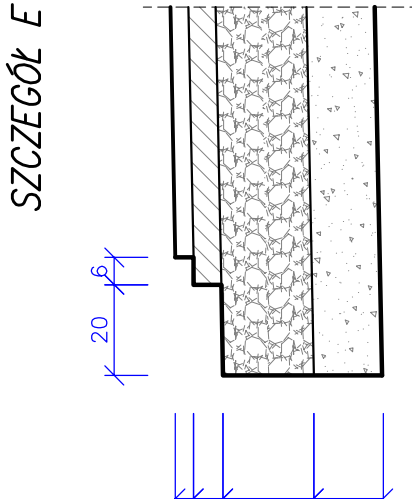
od km 0+459.64 do km 0+528.55



SZCZEGÓŁ D



SZCZEGÓŁ E



1	WARSTWA SZERPAŁA Z KOSTKI BETONOWEJ SZAREJ/CZERWONEJ, gr. 8cm
2	WARSTWA WIAZĄCA Z BETONU ASFALTOWEGO VR 3, gr. 6 cm
3	PODOBUDOWA Z KRUSZYWA ŁAMANEGO 0-31,5 mm STABILIZOWANEGO MECHANICZNIE, gr. 20 cm, C90/3
4	WARSTWA ODSĄCAZAJĄCA Z POSPOŁKI, gr. 15cm

5	KRAWIEŻNIK BETONOWY 15/30/100 cm SZAREJ/CZERWONEJ, gr. 8cm
6	PODOBUDOWA Z KRUSZYWA ŁAMANEGO 0-31,5 mm STABILIZOWANEGO MECHANICZNIE, gr. 20 cm, C90/3
7	WARSTWA ODSĄCAZAJĄCA Z POSPOŁKI, gr. 15cm

8	WARSTWA SZERPAŁA Z KOSTKI BETONOWEJ SZAREJ/CZERWONEJ, gr. 8cm
9	PODOBUDOWA Z KRUSZYWA ŁAMANEGO 0-31,5 mm STABILIZOWANEGO MECHANICZNIE, gr. 20 cm, C90/3
10	WARSTWA ODSĄCAZAJĄCA Z POSPOŁKI, gr. 15cm

11	WARSTWA SZERPAŁA Z KOSTKI BETONOWEJ SZAREJ/CZERWONEJ, gr. 8cm
12	PODOBUDOWA Z KRUSZYWA ŁAMANEGO 0-31,5 mm STABILIZOWANEGO MECHANICZNIE, gr. 20 cm, C90/3
13	WARSTWA ODSĄCAZAJĄCA Z POSPOŁKI, gr. 15cm

14	WARSTWA SZERPAŁA Z KOSTKI BETONOWEJ SZAREJ/CZERWONEJ, gr. 8cm
15	PODOBUDOWA Z KRUSZYWA ŁAMANEGO 0-31,5 mm STABILIZOWANEGO MECHANICZNIE, gr. 20 cm, C90/3
16	WARSTWA ODSĄCAZAJĄCA Z POSPOŁKI, gr. 15cm

17	WARSTWA SZERPAŁA Z KOSTKI BETONOWEJ SZAREJ/CZERWONEJ, gr. 8cm
18	PODOBUDOWA Z KRUSZYWA ŁAMANEGO 0-31,5 mm STABILIZOWANEGO MECHANICZNIE, gr. 20 cm, C90/3
19	WARSTWA ODSĄCAZAJĄCA Z POSPOŁKI, gr. 15cm



BIURO PROJEKTOWANIA I NADZORU BUDOWNICTWA KOMUNIKACYJNEGO mgr inż. RAFAŁ KLIMEK ul. Traugutta 2b, 78-400 SZCZECINEK, e-mail: klimek.r@wp.pl	
Investor:	GRMA SŁAWNO, UL. M. C. SKŁODOWSKIEJ 9, 76-100 SŁAWNO
Nazwa Inwestycji:	PRZEBUDOWA DROGI GMINNEJ NR 170025Z W MIEJSCOWOŚCI WARSZKOWO WRAZ Z ODWODNIENIEM
Skala: 1:50	
Imię i nazwisko	
Nr uprawnień	
Podpis	
Data	
Nr rysunku:	
PROJEKTANT	
mgr inż. ANGELIKA ELAS-BINCZYK	
ASYSTENT PROJEKTANTA	
mgr inż. RAFAŁ KLIMEK	
10.2020	
mgr inż. MAGDALENA MORAWSKA-KLIMEK	
SPRAWDZIL	
mgr inż. ADAM BINCZYK	

PRZEKROJE NORMALNE

ODCINEK I od km 0+000,00 do km 0+628,00